

지질(Lipid) 최소화 회수율 극대화

Agilent Captiva EMR—Lipid 96-Well Plates 및 1, 3, 6mL 카트리지

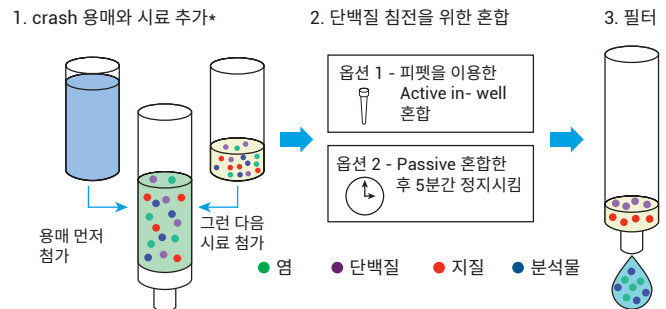


분석물질 손실 없이 효과적인 지질 제거 효과를 경험하세요

96-well 플레이트와 1mL 카트리지를 이용하면 생물학적 시료의 In-well 단백질 침전과 필터링 과정을 간소화하실 수 있습니다

혈장과 같은 생물학적 시료 내에서 매트릭스 간섭을 최소화하는 것은 분석 감도 표준 유지에 필수적입니다. Captiva EMR-Lipid 카트리지와 플레이트에 포함된 혁신적인 흡착제는 이온 억제 지질을 효과적으로 제거하면서 분석 대상 물질을 통과시킵니다. 이 제품은 지질을 포함한 시료를 효과적으로 cleanup할 수 있어, 데이터 품질을 향상시키고 시스템 유지관리를 최소화할 수 있습니다. 제품의 놀라운 성능은 다음과 같습니다.

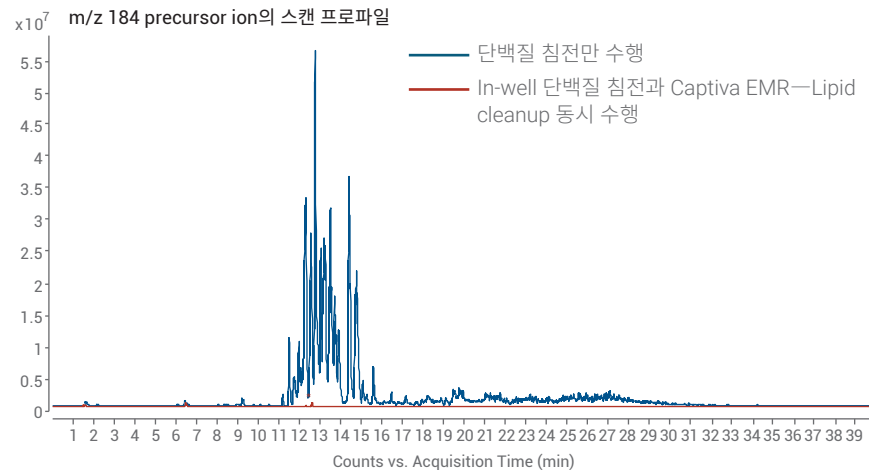
- **향상된 효율성:** 독보적인 EMR-Lipid는 흡착제와 지질의 긴 지방족 사슬 사이의 소수성 상호작용과 크기 배제 원리를 결합한 메커니즘입니다.
- **향상된 속도 및 정밀도:** 용매 머무름 frit은 간소화되고 자동화 가능한 in-well 단백질 침전 워크플로를 제공합니다.
- **쉬운 흐름:** 우수해진 필터 설계 및 제작 기술은 막힘 없는 작동을 보장합니다.



Captiva EMR-Lipid 96-Well Plates 및 1mL 카트리지

* 또한 단백질 침전(1, 2 단계)은 오프라인으로 행해질 수도 있으며(옵션 3), 이때 시료는 3단계로 이전됩니다.

효과적인 인지질 제거



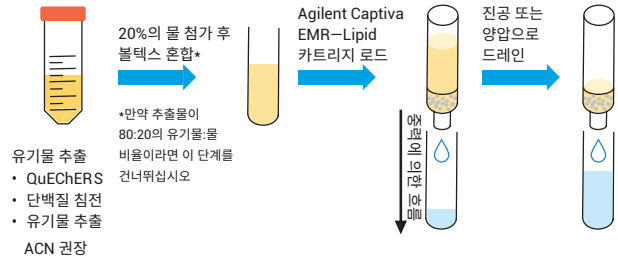
혈장 시료의 LC/MS 분석. 단백질 침전(PPT)만 수행했을 때와 비교해보면, PPT와 Captiva EMR-Lipid cleanup을 함께 사용하면 99% 이상의 인지질을 제거할 수 있습니다.

복잡한 시료 매트릭스로부터 분석물 회수율을 최적화하려면 www.agilent.com/chem/captiva-emr-lipid를 참조하십시오

3mL, 6mL 카트리지를 이용해 분석법 신뢰성 및 완전성 향상

실험실에서 동식물 속의 지방 성분 포함 식품의 극미량 잔류물을 측정할 때 늘 지질 간섭이 문제가 됩니다. 지질은 기기 및 컬럼에 축적되어 제품 수명을 단축하고 이온 억제 효과로 분석 감도를 떨어뜨립니다. Captiva EMR—Lipid는 높은 지질 선택 제거 메커니즘을 통해 분석 대상 물질은 온전히 보존하고 지질은 효과적으로 제거합니다. 이 독보적 성능은 다른 pass-through SPE 제품들에 비해 월등함을 자랑합니다.

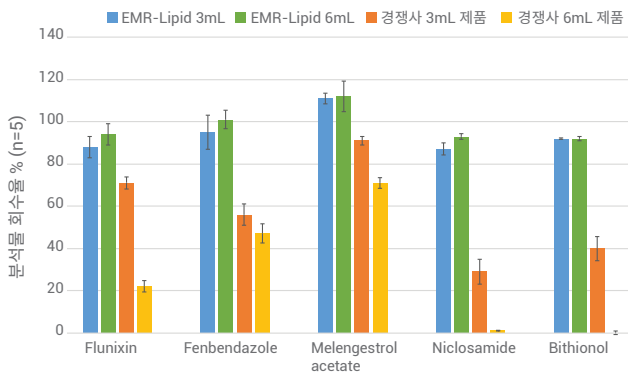
- **막힘 없는 용리:** 우수한 필터 설계로 중력에 의한 pass through가 가능합니다.
- **효율적인 지질 제거:** 결과적으로 우수한 지질 제거 효과, 뛰어나게 깨끗한 용리액, 막힘 없는 흐름을 보입니다.
- **분석 최적화:** 다종의 다성분 잔류물 분석에서 높은 분석 감도와 완전성을 성취할 수 있습니다.



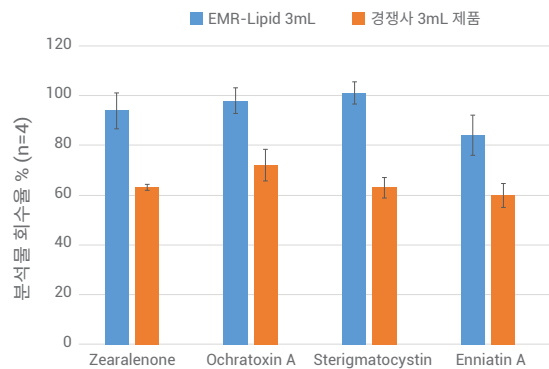
Agilent Captiva EMR—Lipid 3, 6mL 카트리지를

분석물 회수율 비교

돼지고기 추출물 내 동물용 의약품(오차막대 = 95% 신뢰구간)



이유식 추출물 내 마이코톡신(오차막대 = 95% 신뢰구간)



Captiva EMR-Lipid와 경쟁사 제품의 비교결과. 이 그래프는 10ng/mL 동물용 의약품 함유 돼지고기 추출물과 5ng/mL 마이코톡신 함유 이유식 추출물의 절대 회수율을 나타냅니다.

분석법에 맞는 다양한 플레이트 및 카트리지 포맷

Captiva EMR—Lipid 96-well plates는 높은 처리량이 필요한 워크플로에 이상적이고, 1mL 카트리지는 작은 시료군에 적합하며, 3mL 카트리지는 1.5-2.5mL 시료 추출물, 6mL 카트리지는 3-5mL 시료 추출물에 적합합니다.

주문 정보

설명	수량	부품 번호
Captiva EMR—Lipid 96-well plate, 40mg*	1/pack	5190-1000
Captiva EMR—Lipid 96-well plate, 40mg*	5/pack	5190-1001
Captiva EMR—Lipid, 1mL, 40mg*	100/pack	5190-1002
Captiva EMR—Lipid, 3mL, 300mg	100/pack	5190-1003
Captiva EMR—Lipid, 6mL, 600mg	50/pack	5190-1004

*96-well plate, 1mL 카트리지, 용매 머무름 frit을 함께 In-well 단백질 침전에 사용하실 수 있습니다



LC/MS, GC/MS, ICP-MS 기기를 포함한 애질런트의
업계 선도적인 식품 테스트 및 임상 연구 솔루션
포트폴리오, 응용 자료, 웨비나를 보시려면 다음을
방문하십시오.

www.agilent.com/chem/clinicalresearch

www.agilent.com/chem/food

추가 정보:

www.agilent.com/chem/captiva-emr-lipid

온라인 구매:

www.agilent.com/store/

미국 및 캐나다

1-800-227-9770

agilent_inquiries@agilent.com

유럽

info_agilent@agilent.com

아시아 태평양

inquiry_lsca@agilent.com

연구 용도로만 사용하십시오. 진단 목적으로 사용할 수 없습니다.
이 정보는 사전 고지 없이 변경될 수 있습니다.

© Agilent Technologies, Inc. 2017
2017년 9월 15일 한국에서 발행
5991-8002KO

서울시 용산구 한남대로 98, 일신빌딩 4층 우)04418
한국애질런트테크놀로지스(주) 생명과학/화학분석 사업부
고객지원센터 080-004-5090 www.agilent.co.kr